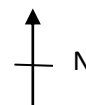


ข้อมูลสนามบินสระพรานนาค
(SAPRANNAK ARMY AIRFIELD)

๑. ที่ตั้ง LAT ๑๕° ๕๖' ๓๔" N LONG ๑๐๐° ๓๘' ๕๒" E หรือ ๔๗ P PS ๗๖๘๓๕ ๕๓๒๙๗
- ๑.๑ ทางวิ่ง - ทางขับ ทางวิ่ง ๐๑/๑๙ ยาว ๑,๕๐๐ เมตร กว้าง ๓๐ เมตร
ทางขับ ๐๑/๑๙ ยาว ๑,๕๐๐ เมตร กว้าง ๓๐ เมตร
- ๑.๒ ทางวิ่ง - ทางขับ ทางวิ่ง ๐๖/๒๔ ยาว ๑,๕๐๐ เมตร กว้าง ๓๐ เมตร
ทางขับ ๐๖/๒๔ ยาว ๑,๕๐๐ เมตร กว้าง ๓๐ เมตร
๒. ความสูงสนามบิน ๙๕ ฟุต เหนือระดับน้ำทะเลปานกลาง
๓. ร่องรับน้ำหนักได้ ๒๑,๐๐๐ ก.ก. (๒๑ ตัน)
๔. หมายเลขโทรศัพท์ โทร.ทบ. ๓๙๔๕๙ และ มือถือ ๐๙๕ - ๗๔๕๐๕๔๗



๕. ชีตความสามารถ/คุณสมบัติ

เป็นสนามบินทางทหาร เปิดทำการตั้งแต่เวลา ๐๖๐๐ - ๑๘๐๐ ของทุกวัน สนับสนุนการฝึกของ ศบป.
หลังเวลา ๑๘๐๐

๖. ระบบวิทยุประจำสนามบิน

- ๖.๑ ระบบ VHF/AM ความถี่ ๑๒๒.๑๐ MHz.
๖.๒ ระบบ UHF/AM ความถี่ ๒๓๔.๕๐ MHz.
๖.๓ ระบบ VHF/FM ความถี่ ๕๒.๐๐ MHz.
๖.๔ ระบบ VHF/AM (ความถี่ฉุกเฉิน) ความถี่ ๑๒๑.๕๐ MHz.

๗. ระบบเครื่องช่วยเดินอากาศ

- ๗.๑ DVOR/DME ความถี่ ๑๑๗.๓ MHz.
๗.๒ NDB ความถี่ ๒๔๒ MHz.

๘. ร่องรับอากาศยาน เครื่องบิน casa แบบ c - ๒๑๒

๙. การบริการภาคพื้น

- ๙.๑ รถเติมเชื้อเพลิงอากาศยาน เจพี ๘ จำนวน ๓ คัน
๑๐๐ แอลแอล จำนวน ๑ คัน

๙.๒ รถดับเพลิงกู้ภัย พร้อมโฟมดับเพลิง

- ขนาดบรรจุน้ำ ๔,๕๐๐ ลิตร โฟม ๖๐๐ ลิตร
- ขนาดบรรจุน้ำ ๓,๖๐๐ ลิตร โฟม ๔๐๐ ลิตร
- ขนาดบรรจุน้ำ ๑,๐๐๐ ลิตร โฟม ๔๐๐ ลิตร